



HIGH
SPEED
DOORS



DynamicRoll®

DynamicRoll® one



TECHNISCHE DATEN



**HOHE
GESCHWINDIGKEIT**
BIS ZU 2,5 m/s



SICHER




SELBSTREPARIEREND



ÖL-FREI



**SCHWERLRAFT
TECHNOLOGIE**

MAXIMALE ABMESSUNGEN	B 3000 mm x H 3500 mm
GESCHWINDIGKEIT	Max. Öffnungsgeschwindigkeit bis zu 1,2 m/s
	Schließgeschwindigkeit 0,8 m/s einstellbar
LASTWECHSEL	1.000.000
WINDBESTÄNDIGKEIT	Klasse 1
STRUKTUR	Nicht selbsttragend
RAHMEN/ABDECKHAUBE	Standard Verzinkter Stahl
	Optional • Pulverbeschichteter Stahl • Edelstahl 441/316
BEHANG	Standard PVC Behang 900 gr/m ²
	Optional • Isoliert • Transluzent 35/40% • FDA (weiß) • Antistatisch
SCHIENEN SYSTEM	Patentiertes Schienensystem mit hoher Dichte. Selbstschmierendes Polyzen mit verschiebbarem Zipper direkt am Behang.
STEUERUNG INTEGRIERT	 Standard <ul style="list-style-type: none"> • Stromversorgung 1-ph, 230V max 16A • Start/ Stop Taster Optional <ul style="list-style-type: none"> • 2 frei Kontakte (Tor auf / Tor zu / Alarm) • Automatische/manuelle Verriegelung zwischen 2 Toren
VERDRAHTUNG	Plug and Play System IP65
SICHERHEIT	Standard • Lichtschränke IP65 • Anti-Blockier-Sensor • Anti-jam sensor reverse
	Optional • Mehrstrahl-Lichtvorhang H2500 IP67
NOT ÖFFNUNG	Standard • Handkurbel
	Optional • Kettensystem • Gegengewichtssystem • USV-Batterie
EMPFEHLUNG ZUR BETRIEBSTEMPERATUR	Betrieb nur bei positiven Temperaturen (> 0°C) - Nicht für die Installation bei Minus-/ Plustemperaturen geeignet.

Das **DynamicRoll® one** ist ein selbstreparierendes Rolltor mit dem bewährten DynamicRoll® Zippersystem. Im Falle unbeabsichtigter Kollisionen löst sich der Behang aus den Führungen und setzt sich im nächsten Zyklus automatisch wieder ein. Durch die integrierte Motorbox entfallen zudem kostspielige und störende Kabeverlegungen.



Das Standardmodell hat weder eine Abdeckhaube noch eine Motorhaube.

EN13241 ZERTIFIZIERUNG

STANDARD	REF.	TEST ACC.	ERGEBNISSE
WASSERBESTÄNDIGKEIT	EN 12425	EN 12489	Klasse 0
WINDLAST	EN 12424	EN 12444	Klasse 1
LUFTDURCHLÄSSIGKEIT	EN 12426	EN 12427	Klasse 0
SICHERES ÖFFNEN	EN 12453	EN 12445	✓
MECHANISCHER WIDERSTAND	EN 12604	EN 12605	✓
UNBEABSICHTIGTE BEWEGUNGEN	EN 12604	EN 12605	✓
WÄRMEDURCHLÄSSIGKEIT	EN 12428	EN 12428	6,02 W/m ² K
LASTWECHSEL	EN 12604	EN 12605	1.000.000

Die Werte können je nach Torabmessungen variieren.

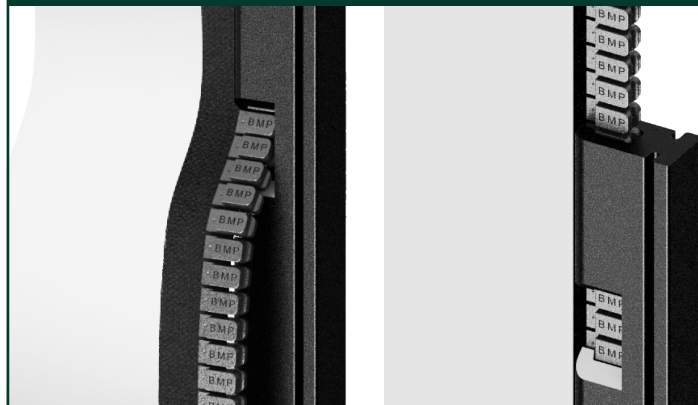
VORTEILE

- Selbstreparierend
- Schnell
- Abdichtend
- Geräuschlos
- Keine starren Elemente im Vorhang für 100% Sicherheit
- Plug & Play (einfache Installation)
- Geringer Wartungsaufwand
- Energie sparend
- Bedienelement am Motor integriert
- Verfügbar ohne Abdeck- und Motorhaube

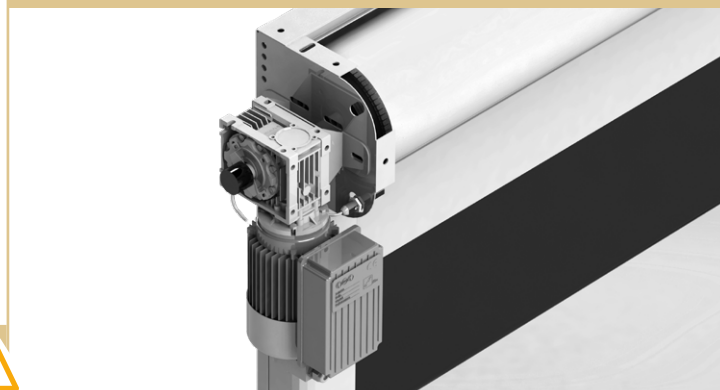
Das Standardmodell hat weder Abdeckhaube noch Motorhaube.



SELBSTREPARIERENDES SYSTEM



BEDIENELEMENT AM MOTOR INTEGRIERT



ANWENDUNGEN

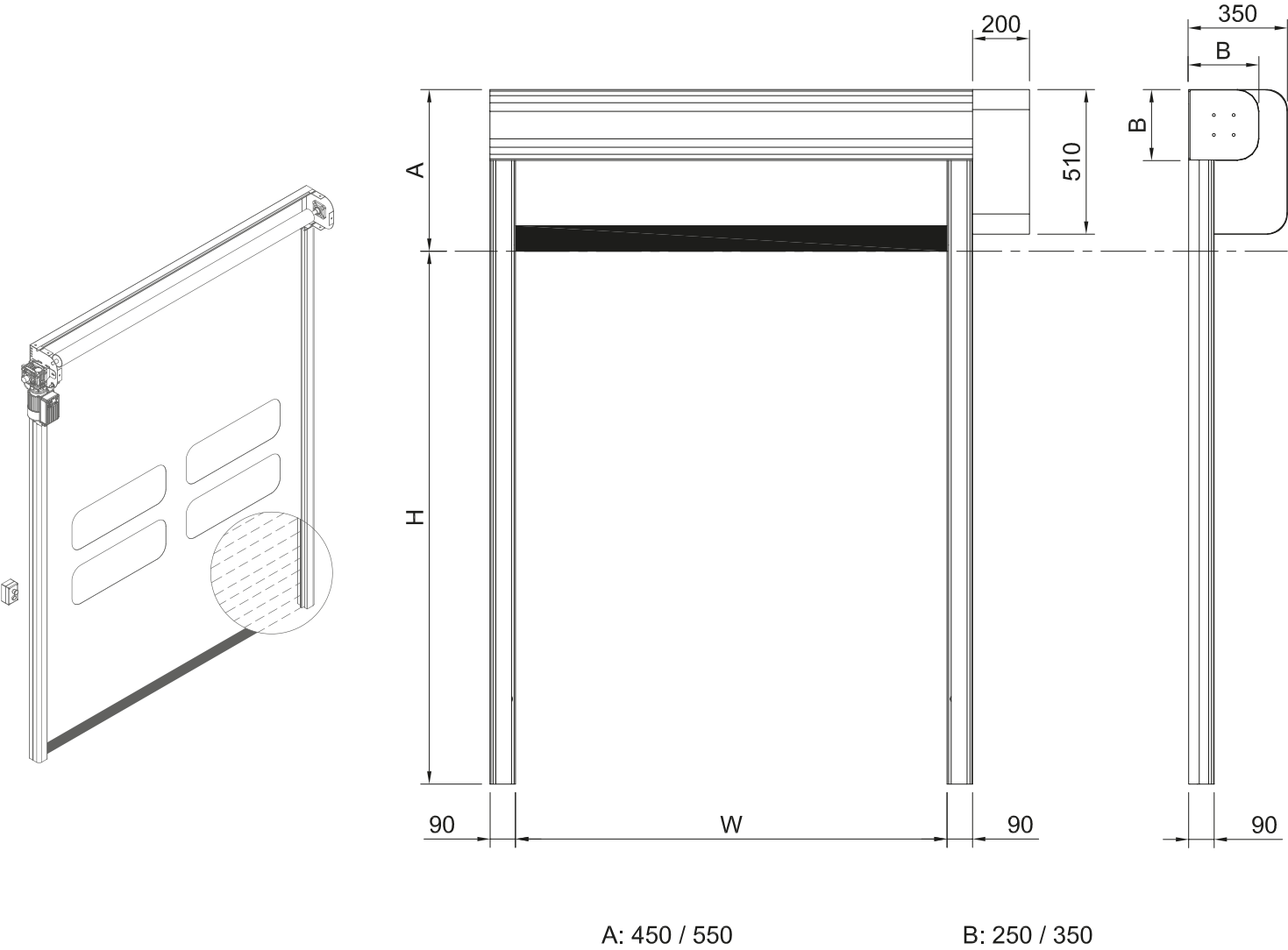
Supermarkt

Waschstraßen

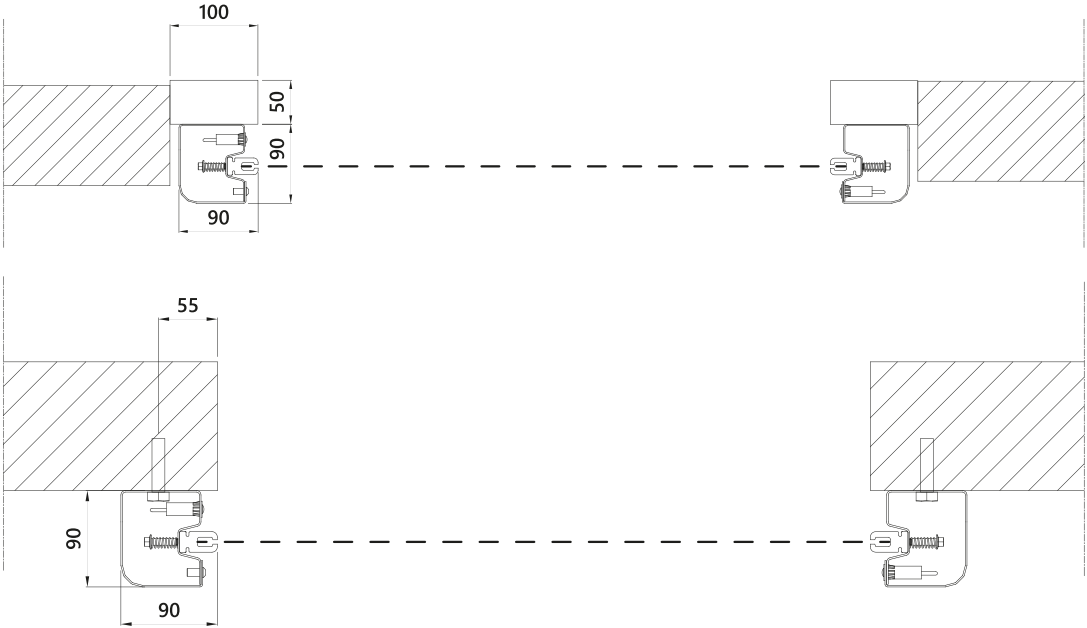
Förderanlagen



PLATZBEDARF FÜR TORANLAGE



MONTAGE DETAILS



PVC EIGENSCHAFTEN

STANDARD PVC

Zusammensetzung und Tests

AUSSENSEITE			
Material	Oberfläche	Farbe	Stärke
PVC	Undurchsichtig	18 Standardfarben	0,7 mm
GEWEBE			
Material	Anzahl Planen	Beschaffenheit	EN 2286-2
PES	1	1100Dtex 12x12	900 g/m²
INNENSEITE			
Material	Oberfläche	Farbe	Stärke
PVC	Rau	18 Standardfarben	0,2 mm
KÄLTEBESTÄNDIGKEIT ISO 4675/90 -50°C ±5			
HYDROLYSE TEST 75°C 95% Luftfeuchtigkeit Keine Veränderung			
GAS ÖL TEST - Keine Veränderung			
MEERWASSERTEST - Keine Veränderung			
OZON TEST ISO 3011 Keine Risse			
LAGERTEMPORATUR (°C) -30 +65			
FLAMMENTEST ISO 3795 < 100 mm/min			
PERFORATION RINA 3.A1.2.7 (N) > 100			
7 TAGE TEST -70°C ISO 6065 Keine Veränderung			

Eigenschaften

STÄRKE ISO 2286/3 (mm) 0,9±0,1
GEWICHT ISO 2286/2 (kg/m²) 0,90±0,1
ZUGFESTIGKEIT ISO 1421 6000 N/50mm
HÖCHSTZUGKRAFT KETTE ISO 1421 4300 N/50mm
HÖCHSTZUGKRAFT SCHUSS ISO 1421 4000 N/50mm
REISSFESTIGKEIT KETTE DIN 53363 (N) > 600
REISSFESTIGKEIT SCHUSS DIN 53363 (N) > 530
OBERFLÄCHENTEST DIN EN ISO 2411 130 N/50mm
CEE KONFORM - Ja
ANWENDUNGSBEREICH Industrie, Kühlräume, Autowaschanlagen, Supermärkte, Lagerhäuser

Farben



Transluzent Isoliert lieferbar Antistatisch lieferbar

FDA-zertifiziertes PVC

Food Drug Administration
geeignet für Lebensmittel

TECHNISCHE DATEN

Zusammensetzung und Tests

AUSSENSEITE			
Material	Oberfläche	Farbe	Stärke
PUR	Undurchsichtig	Weiss	0,6 mm
GEWEBE			
Material	Anzahl Planen	Beschaffenheit	EN 2286-2
PET	1	2200 Dtex 12x12	1500 g/m²
INNENSEITE			
Material	Oberfläche	Farbe	Stärke
PUR	Glatt	Weiss	0,6 mm
KÄLTEBESTÄNDIGKEIT ISO 4675/90 -30°C ±5			
HYDROLYSE TEST 75°C 95% Luftfeuchtigkeit Keine Veränderung			
GAS ÖL TEST - Keine Veränderung			
MEERWASSERTEST - Keine Veränderung			
OZON TEST ISO 3011 Keine Risse			
LAGERTEMPORATUR (°C) -30 +65			
ABRIEB ISO 5470/80, 5N C517 400 Zyklen (mg) 1			
PERFORATION RINA 3.A1.2.7 (N) > 125			
7 TAGE TEST -70°C ISO 6065 Keine Veränderung			

Eigenschaften

STÄRKE ISO 2286/3 (mm) 1,20±0,1
GEWICHT ISO 2286/2 (kg/m²) 1,30±0,1
ZUGFESTIGKEIT ISO 1421 6000 N / 50mm
DEHNUNG GARN ISO 1421 [%] > 14
DEHNUNG SCHUSS ISO 1421 [%] > 20
REISSFESTIGKEIT KETTE DIN 53363 (N) > 250
REISSFESTIGKEIT SCHUSS DIN 53363 (N) > 220
OBERFLÄCHENTEST DIN EN ISO 2411 130 N/50mm
FDA-KONFORMITÄT CEE - Ja
SPEZIFISCHE VERWENDUNG Reinräume, Klinik, Krankenhaus
ASSOZIATION DynamicRoll

Haftungsausschluss

Die Informationen in diesem Dokument beschreiben die Produkteigenschaften von BMP EUROPE, wie sie unter Laborbedingungen bei einer Temperatur von +23 Grad Celsius und 50% relativer Luftfeuchtigkeit getestet wurden, andere Angaben ausgeschlossen. Diese Darstellung spiegelt nicht zwangsläufig die Bedingungen für den industriellen Einsatz wider und garantiert nicht die Eignung des Produkts für spezifische Anwendungen. Es liegt in der Verantwortung des Kunden, das BMP EUROPE-Produkt ordnungsgemäß auszuwählen und korrekt zu nutzen. BMP EUROPE kann nicht für Schäden haftbar gemacht werden, die durch die Verwendung seiner Produkte entstehen. Eine Änderung dieser Angaben kann ohne vorherige Ankündigung erfolgen.

GLAS EIGENSCHAFTEN

PVC SUPERCLEAR

! NUR GEEIGNET FÜR UMGEBUNGEN MIT POSITIVEN TEMPERATUREN

FENSTER TECHNISCHE DATEN

ARTIKEL	SUPERCLEAR 1.2 mm FR
---------	----------------------

Technische Spezifikationen	Standards	Einheit	Werte
Stärke	-	mm.	1.2
Gesamtgewicht PVC	-	g/m ²	1200
Lichtdurchlässigkeit	JIS K - 7361	%	97.3
Zugfestigkeit Längsrichtung <i>MD</i>	JIS K - 6732	N	26.1
Zugfestigkeit Querrichtung <i>TD</i>	JIS K - 6732	N	24.3
Reißfestigkeit Längsrichtung <i>MD</i>	JIS K - 6732	N	63.4
Reißfestigkeit Querrichtung <i>TD</i>	JIS K - 6732	N	63.9
Dehnung Längsrichtung <i>MD</i>	JIS K - 6732	%	377
Dehnung Querrichtung <i>TD</i>	JIS K - 6732	%	378
Kältebruchfestigkeit	JIS K - 6772	°C	-45

OPTIONALES ZUBEHÖR

RADAR



PRÄSENZ- UND BEWEGUNGS-ERKENNUNG TOF/SPOT für den internen Gebrauch



INFRAROT-RADAR mit Querbewegungsverstellung



INFRAROT-RADAR Bewegungs- und Anwesenheitsradar (Fußgänger/Gabelstapler)

AMPELN



LED-Ampel Grün 24 V



LED-Ampel Rot 24 V



LED-Ampel Grün mit Countdown



LED-AMPELSCHRANKEN (Verbindungskarte im Lieferumfang enthalten)

TASTER



GRÜNER TASTER mit Gehäuse



GROBHAND-TASTER



NOT-AUS-TASTER mit Gehäuse



Berührungs- loser Öffnungs- sensor



LED Grobhandtaster



WINDSENSOR



SCHLÜSSELSCHALTER



POLLER B-PROTECT



ZUGSCHALTER



SCHLEIFENAUSWERTER 2 Kanal

Qualitätsprodukte seit 1997

BMP Stricker Torsysteme GmbH
Rudolf-Diesel-Strasse 12 - 48157 Münster
Zentrale: +49 251 394958-00
Hotline: +49 251 394958-20

www.bmp-stricker.com - info@bmp-stricker.com

03/2024