



HIGH  
SPEED  
DOORS



DynamicRoll®

DynamicRoll® one



# SPECIFICHE TECNICHE



**VELOCE**  
Fino a 1,2 m/s



**MASSIMA SICUREZZA**



**AUTORIPARABILE**



**OIL FREE**



**TECNOLOGIA GRAVITÀ**

<b>DIMENSIONE MASSIMA</b>	W 3000 mm x H 3500 mm
<b>VELOCITÀ</b>	<b>Massima di apertura</b> fino a 1,2 m/s
	<b>Velocità chiusura</b> 0,8 m/s regolabile
<b>TEST CICLI</b>	1.000.000
<b>RESISTENZA AL VENTO</b>	Classe 1
<b>STRUTTURA PORTA</b>	Non autoportante
<b>STRUTTURA CARTER / MOTORE</b>	<b>Standard</b> Acciaio zincato
	<b>Optional</b> <ul style="list-style-type: none"> <li>• Acciaio verniciato a polvere</li> <li>• Acciaio INOX 441/316</li> </ul>
<b>TELO</b>	<b>Standard</b> Telo PVC 900 gr/m <sup>2</sup>
	<b>Optional</b> <ul style="list-style-type: none"> <li>• Coibentato</li> <li>• Traslucido 35/40%</li> <li>• FDA (bianco)</li> <li>• Antistatico</li> </ul>
<b>SCORRIMENTO</b>	Sistema brevettato di guide in Polizene autolubrificante ad alta densità e cerniera di scorrimento direttamente sul telo
<b>QUADRO DI COMANDO INTEGRATO A MOTORE</b> 	<b>Standard</b> <ul style="list-style-type: none"> <li>• Alimentazione 1-ph, 230V max 16A</li> <li>• Pulsante Start/Stop</li> </ul>
	<b>Optional</b> <ul style="list-style-type: none"> <li>• 2 contatti puliti (porta aperta / chiusa / allarme)</li> <li>• Interconnessione 2 porte (automatica / manuale)</li> </ul>
<b>CABLAGGI</b>	Sistema Plug and Play IP65
<b>SICUREZZE</b>	<b>Standard</b> <ul style="list-style-type: none"> <li>• Coppia fotocellule IP65</li> <li>• Sensore anti-inceppamento / inversione marcia</li> </ul>
	<b>Optional</b> Barriera multiraggio H 2500 IP67
<b>APERTURA DI EMERGENZA</b>	<b>Standard</b> Asta manuale
	<b>Optional</b> <ul style="list-style-type: none"> <li>• Catena</li> <li>• Contrappeso</li> <li>• UPS batteria</li> </ul>
<b>TEMPERATURA DI ESERCIZIO</b>	Funzionamento a temperature positive (> 0°C) - Non adatto per temperature positive/negative.

La **DynamicRoll® one** è una porta ad avvolgimento rapido autoriparante, dotata del sistema a cerniera della famiglia DynamicRoll®. Con la sua tecnologia semplice e affidabile è la proposta ideale per quelle applicazioni interne dove è richiesta una porta compatta e di facile e veloce installazione. Il quadro integrato al motore evita l'applicazione delle costose e inestetiche tubazioni elettriche oltre al quadro di comando stesso che, posto normalmente all'esterno, risulta esteticamente poco gradito.



*Nella dotazione standard si presenta senza carter copri traversa e senza carter copri motore.*

Il telo privo di elementi metallici orizzontali è una garanzia di sicurezza per lavoratori e mezzi, e in caso di urti accidentali fuoriesce dalle guide riallineandosi al ciclo successivo.

## CERTIFICAZIONE EN13241

NORMATIVA	RIF.	TEST SEC.	RISULTATI
TENUTA STAGNA DELL'ACQUA	EN 12425	EN 12489	Classe 0
PRESSIONE AL VENTO	EN 12424	EN 12444	Classe 1
TENUTA STAGNA ALL'ARIA	EN 12426	EN 12427	Classe 0
SICUREZZA D'APERTURA	EN 12453	EN 12445	✓
RESISTENZA MECCANICA	EN 12604	EN 12605	✓
FORZE MOTORIE	EN 12604	EN 12605	✓
TRASMISSIONE TERMICA	EN 12428	EN 12428	6,02 W/m <sup>2</sup> K
PRESTAZIONE (CICLI)	EN 12604	EN 12605	1.000.000

I valori possono variare in base alle dimensioni della porta

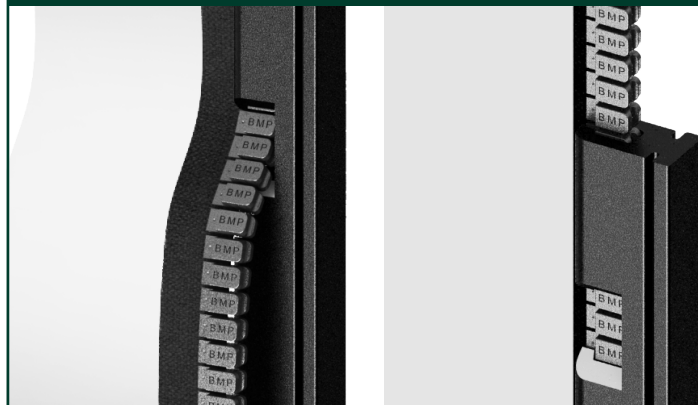
# VANTAGGI

- Autoriparante
- Rapida
- Ermetica
- Silenziosa
- Sicurezza 100%, no elementi rigidi nel manto
- Plug & play (semplicità di montaggio)
- Manutenzione ridotta
- Risparmio energetico
- Quadro integrato
- Disponibile anche cover motore e traversa

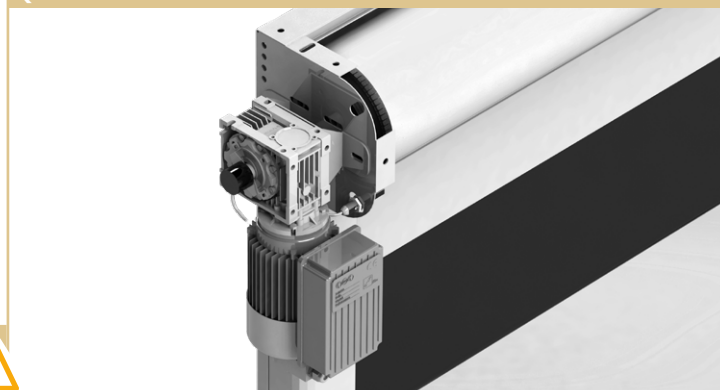
*Nella dotazione standard si presenta senza carter copri traversa e senza carter motore.*



## SISTEMA DI SCORRIMENTO / AUTORIPARANTE



## QUADRO INTEGRATO A MOTORE

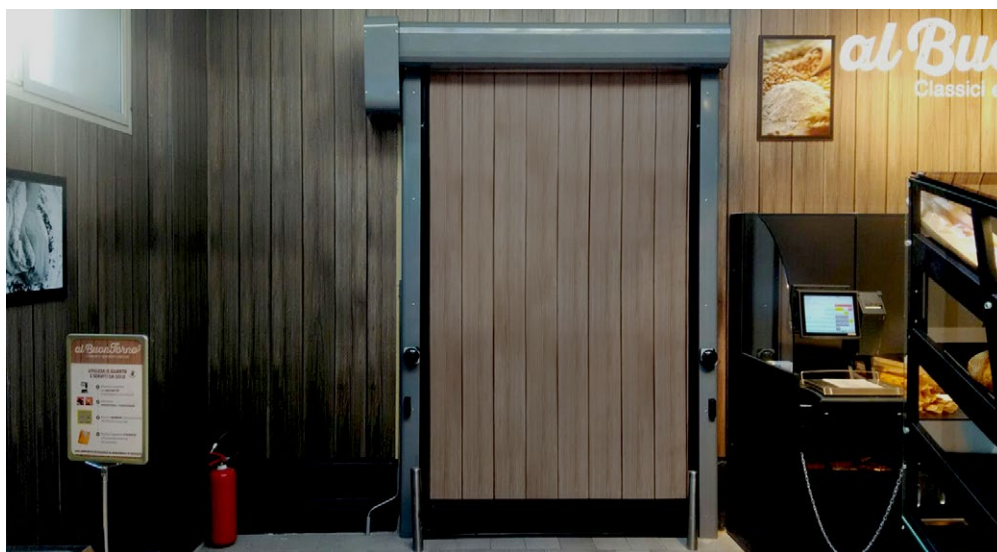


# APPLICAZIONI

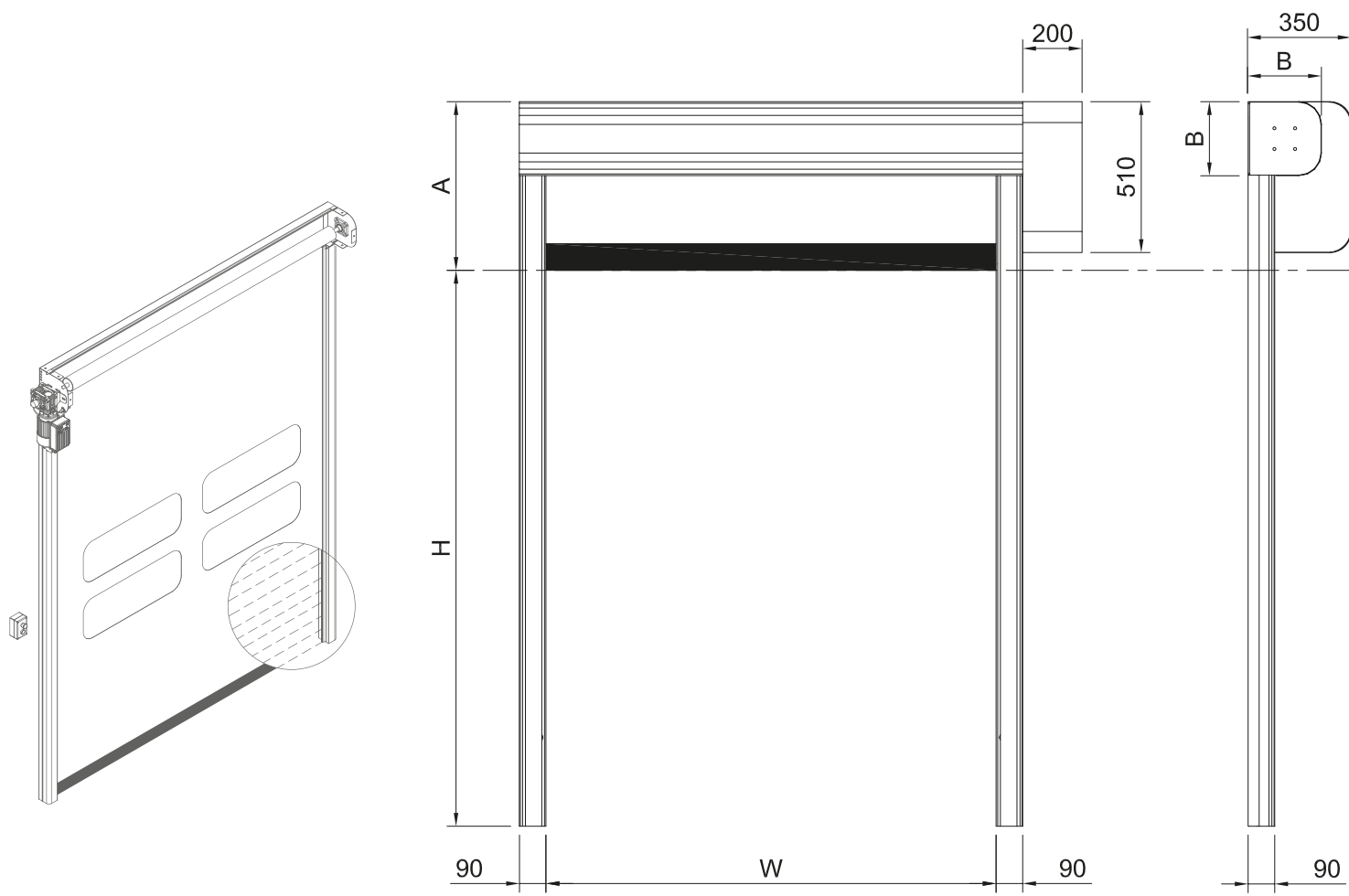
Supermarket

Autolavaggi

Linee conveyor



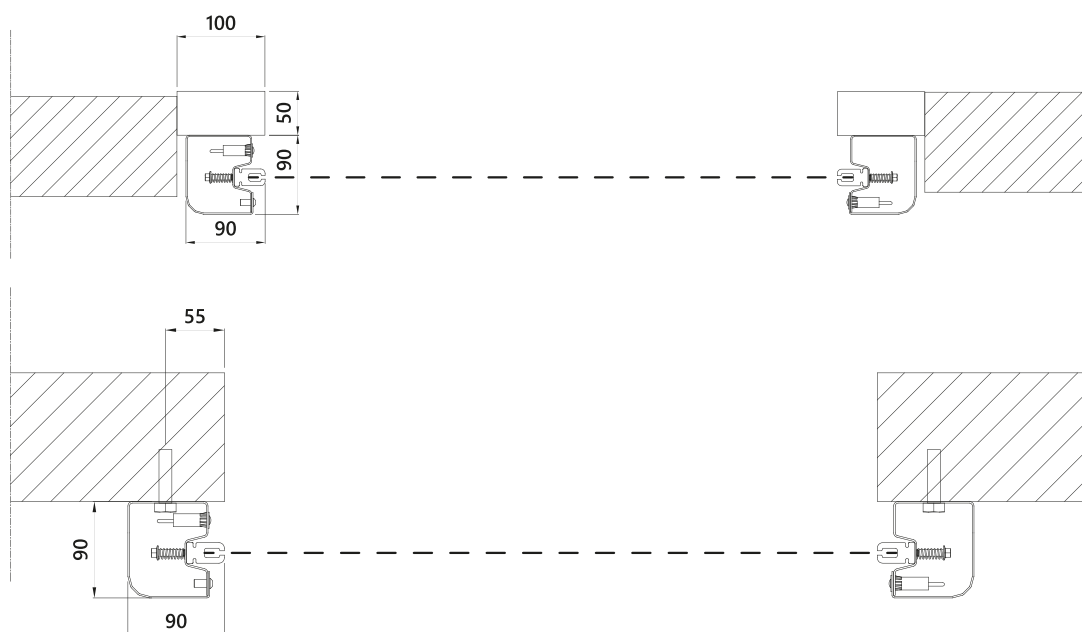
# DIMENSIONI **INGOMBRI**



A: 450 / 550

B: 250 / 350

# METODI DI **FISSAGGIO**





# CARATTERISTICHE **TELO**

## TELO STANDARD

### Composizione e prove

LATO ESTERNO			
Materiale	Impressione	Colore	Spessore
PVC	Opaco	18 standard	0,7 mm
TESSUTO			
Materiale	N. tele	Titolo	EN 2286-2
PES	1	1100Dtex 12x12	900 g/m²
LATO INTERNO			
Materiale	Impressione	Colore	Spessore
PVC	Ruvido	18 standard	0,2 mm
RESISTENZA AL FREDDO ISO 4675/90 -50°C ±5			
TEST IDROLISI 75°C 95% umidità nessuna variazione			
TEST GASOLIO - nessuna variazione			
TEST ACQUA MARINA nessuna variazione			
TEST OZONO ISO 3011 nessuna crepa			
T. MAGAZZINAGGIO (°C) -30 +65			
TEST FIAMMA ISO 3795 < 100 mm/min			
PERFORAZIONE RINA 3.A1.2.7 (N) > 100			
ESERCIZIO 7gg -70°C ISO 6065 nessuna variazione			

### Caratteristiche

SPESSORE ISO 2286/3 (mm) 0,9±0,1
PESO ISO 2286/2 (kg/m²) 0,90±0,1
CARICO ROTTURA ISO 1421 6000 N/50mm
ALLUNGAMENTO ORDITO ISO 1421 4300 N/50mm
ALLUNGAMENTO TRAMA ISO 1421 4000 N/50mm
LACERAZIONE ORDITO dIN 53363 (N) > 600
LACERAZIONE TRAMA dIN 53363 (N) > 530
ADESIONE dIN EN ISO 2411 130 N/50mm
CONFORMITÀ CEE - Sì
USO SPECIFICO industria, frigo, autolavaggi, supermercati, magazzini
ASSOCIAZIONE -

### Colori disponibili



Traslucido



Disponibile coibentato



Disponibile antistatico

# TELO CERTIFICATO **FDA**

Food Drug Administration  
per uso alimentare

## SCHEDA TECNICA

### Composizione e prove

LATO ESTERNO			
Materiale	Impressione	Colore	Spessore
PUR	Opaco	Bianco	0,6 mm
TESSUTO			
Materiale	N. tele	Titolo	EN 2286-2
PET	1	2200 Dtex 12x12	1500 g/m²
LATO INTERNO			
Materiale	Impressione	Colore	Spessore
PUR	Liscio	Bianco	0,6 mm
RESISTENZA AL FREDDO ISO 4675/90 -30°C ±5			
TEST IDROLISI 75°C 95% umidità nessuna variazione			
TEST GASOLIO - nessuna variazione			
TEST ACQUA MARINA nessuna variazione			
TEST OZONO ISO 3011 nessuna crepa			
T. MAGAZZINAGGIO (°C) -30 +65			
ABRASIONE ISO 5470/80, 5N C517 400 cycles (mg) 1			
PERFORAZIONE RINA 3.A1.2.7 (N) > 125			
ESERCIZIO 7gg -70°C ISO 6065 nessuna variazione			

### Caratteristiche

SPESSORE ISO 2286/3 (mm) 1,20±0,1
PESO ISO 2286/2 (kg/m²) 1,30±0,1
CARICO ROTTURA ISO 1421 6000 N / 50mm
ALLUNGAMENTO ORDITO ISO 1421 [%] > 14
ALLUNGAMENTO TRAMA ISO 1421 [%] > 20
LACERAZIONE ORDITO dIN 53363 (N) > 250
LACERAZIONE TRAMA dIN 53363 (N) > 220
ADESIONE dIN EN ISO 2411 > 250 N / 50 mm
CONFORMITÀ FDA Sì
USO SPECIFICO camere bianche, cliniche, ospedali
ASSOCIAZIONE <b>DynamicRoll</b>

### Limitazione di responsabilità

La presente scheda riporta le caratteristiche del prodotto BMP EUROPE quali rilevate in laboratorio a temperatura di +23 e umidità relativa 50%, salvo diversa indicazione, non ne rispecchia necessariamente le condizioni industriali di utilizzo né garantisce la loro idoneità in caso di particolari applicazioni, restando sempre responsabilità esclusiva del cliente quella relativa alla corretta scelta e all'impiego dei prodotti BMP EUROPE. In relazione a quanto precede BMP EUROPE non sarà responsabile per eventuali danni che dovessero derivare dall'utilizzo dei propri prodotti. Eventuali modifiche dei dati riportati nella scheda potranno essere effettuate senza preavviso.

# CARATTERISTICHE CRISTAL

## PVC TRASPARENTE (OBLÒ)

**ADATTO SOLO PER AMBIENTI A TEMPERATURE POSITIVE**

### FINESTRE - CRISTAL

#### SCHEDA TECNICA

Articolo	SUPERCLEAR 1.2 mm FR
----------	----------------------

Specifiche tecniche	Norme	Unità	Valori
Spessore	-	mm.	1.2
Peso totale PVC	-	g/m <sup>2</sup>	1200
Trasmissione luminosa	JIS K - 7361	%	97.3
Resistenza alla trazione <i>longitudinale</i>	JIS K - 6732	N	26.1
Resistenza alla trazione <i>trasversale</i>	JIS K - 6732	N	24.3
Resistenza alla lacerazione <i>longitudinale</i>	JIS K - 6732	N	63.4
Resistenza alla lacerazione <i>trasversale</i>	JIS K - 6732	N	63.9
Allungamento <i>longitudinale</i>	JIS K - 6732	%	377
Allungamento <i>trasversale</i>	JIS K - 6732	%	378
Resistenza al freddo	JIS K - 6772	°C	-45

## ACCESSORI OPZIONALI

### RADAR



LASER DI APERTURA  
TOF/SPOT  
per uso interno



RADAR A MICROONDE  
regolazione del movimento  
bidirezionale e trasversale



RADAR A MICROONDE  
di movimento e di  
presenza persone/mezzi

### SEMAFORI



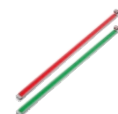
SEMAFORO VERDE  
luce fissa  
monocolore



SEMAFORO ROSSO  
luce fissa  
monocolore



SEMAFORO LED  
con conto alla  
rovescia



BARRIERE  
SEMAFORICHE  
a led

### PULSANTI



PULSANTE "APRE"  
VERDE  
con scatola



PULSANTE  
"APRE" NERO  
con scatola



PULSANTE  
"STOP" A  
RITENUTA  
con scatola



PULSANTE  
A SFIORO



PULSANTE  
SEMAFORICO  
A DOPPIA  
FUNZIONE  
apertura e  
segnalazione  
intermittente  
di apertura/  
chiusura porta



ANEMOMETRO



SELETTORE A CHIAVE



RADIOCOMANDO



DISSUASORE B-PROTECT



TIRANTE A FUNE



SPIRA MAGNETICA

Dal 1997 prodotto di qualità

**BMP EUROPE** HIGH SPEED DOORS  
Strada della Freisa 1 - Villanova d'Asti 14019 (AT)  
+39 0141 948843  
[www.bmpdoors.com](http://www.bmpdoors.com) - [info@bmpdoors.com](mailto:info@bmpdoors.com)

03/2024