



HIGH  
SPEED  
DOORS



DynamicRoll®

DynamicRoll® one



# CARACTÉRISTIQUES TECHNIQUES



**GRANDE VITESSE**  
Jusqu'à 1,2 m/s



**HAUTE SÉCURITÉ**




**AUTO-REPARABLE**



**SANS GRAISSAGE**




**TECHNOLOGIE GRAVITÉ**

<b>DIMENSIONS MAXIMALES</b>	L 3000 mm x H 3500 mm
<b>VITESSE</b>	<b>Ouverture</b> jusqu'à 1,2 m/s
	<b>Fermeture</b> 0,8 m/s
<b>CYCLES (TEST)</b>	1.000.000
<b>RÉSISTANCE AU VENT</b>	Classe 1
<b>STRUCTURE</b>	Non auto-portante
<b>CAPOTAGE MOTEUR TRAVERSE - MONTANT</b>	<b>Standard</b> Acier Galvanisé
	<b>Option</b> <ul style="list-style-type: none"><li>• Peinture poudre</li><li>• Acier INOX 441/316</li></ul>
<b>TABLIER</b>	<b>Standard</b> Toile PVC 900 gr/m²
	<b>Option</b> <ul style="list-style-type: none"><li>• Isolé</li><li>• Translucide 35/40%</li><li>• FDA (blanc)</li><li>• Antistatique</li></ul>
<b>SYSTÈME AUTO-REPARABLE</b>	Système breveté Polyzène à haute densité auto - lubrifié et zip à haute résistance à l'arrachement soudé sur le tablier.
<b>PLATINE DE COMMANDE INTÉGRÉE AU MOTEUR</b>	<div></div> <div><b>Standard</b><ul style="list-style-type: none"><li>• Alimentation Monophasé, 230V max 16A</li><li>• Bouton: Ouverture et Arrêt d'urgence</li></ul><b>Option</b><ul style="list-style-type: none"><li>• 2 contacts libre (ouvert /fermé /Alarme)</li><li>• Interlockage entre 2 portes automatique ou manuel</li></ul></div>
<b>CÂBLAGE</b>	Embrochable - Plug and Play - IP65
<b>SÉCURITÉ</b>	<b>Standard</b> <ul style="list-style-type: none"><li>• Jeu de cellules IP65</li><li>• Capteur anti-crash</li></ul>
	<b>Option</b> Barrière de cellules H 2500 IP67
<b>MANŒUVRE DE SECOURS</b>	<b>Standard</b> Manivelle
	<b>Option</b> <ul style="list-style-type: none"><li>• Manœuvre par chaîne</li><li>• Contrepoids</li><li>• Assistance par batteries - UPS</li></ul>
<b>PRÉCONISATIONS TEMPÉRATURE</b>	Utilisable en température positive (> 0°C) - Ne peut être installé 1 coté négatif et 1 coté positif

**DynamicRoll® ONE** est une porte à enroulement auto-réparable. C'est une porte d'entrée de gamme équipée du ZIP haute résistance à l'arrachement comme l'ensemble de la gamme DynamicRoll®. Dotée d'une technologie simple et fiable c'est la réponse au besoin ne nécessitant pas d'avoir une haute performance sur la porte.

La sécurité et la fiabilité sont garanties. Elle assure un nombre élevé de cycles tout en garantissant un haut niveau de sécurité. La réinsertion du tablier se fait par un nouveau cycle d'ouverture sans intervention de maintenance.

 Dans sa version standard, la porte est livrée sans capot de traverse et sans capot moteur

## CERTIFICATION EN13241

STANDARD	RÉF.	TEST ACC.	RÉSULTATS
PERMÉABILITÉ À L'EAU	EN 12425	EN 12489	Classe 0
CHARGE DU VENT	EN 12424	EN 12444	Classe 1
PERMÉABILITÉ À L'AIR	EN 12426	EN 12427	Classe 0
SÉCURITÉ D'UTILISATION	EN 12453	EN 12445	✓
RÉSISTANCE MÉCANIQUE	EN 12604	EN 12605	✓
MOUVEMENTS INVOLONTAIRES	EN 12604	EN 12605	✓
TRANSMISSION THERMIQUE	EN 12428	EN 12428	6,02 W/m²K
PERFORMANCE (CYCLES)	EN 12604	EN 12605	1.000.000

Les valeurs peuvent changer suivant les dimensions

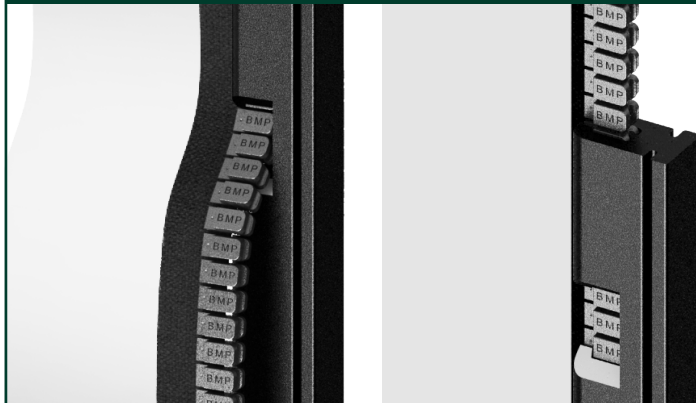
# AVANTAGES

- Auto-réparable
- Ouverture Rapide
- Étanche
- Silencieuse
- Aucun élément rigide dans le tablier pour une sécurité à 100%
- Plug & play (installation facile)
- Faible maintenance
- Économie d'énergie
- Armoire de commande intégrée au moteur
- Disponible sans capot d'enroulement, sans capot moteur

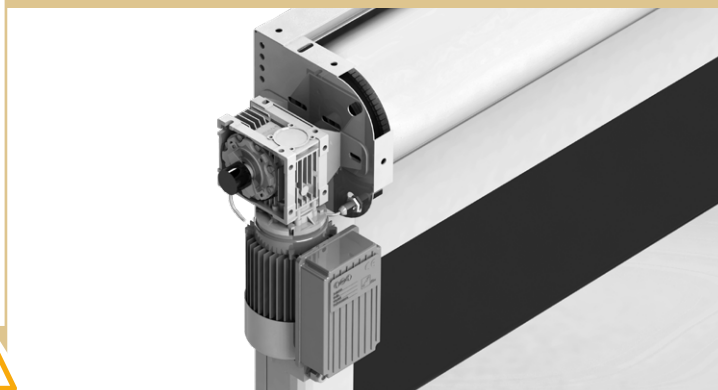
*Dans sa version standard, la porte est livrée sans capot de traverse et sans capot moteur*



## SYSTÈME DE GUIDAGE / AUTO-REPARABLE



## ARMOIRE INCORPORÉ AU MOTEUR

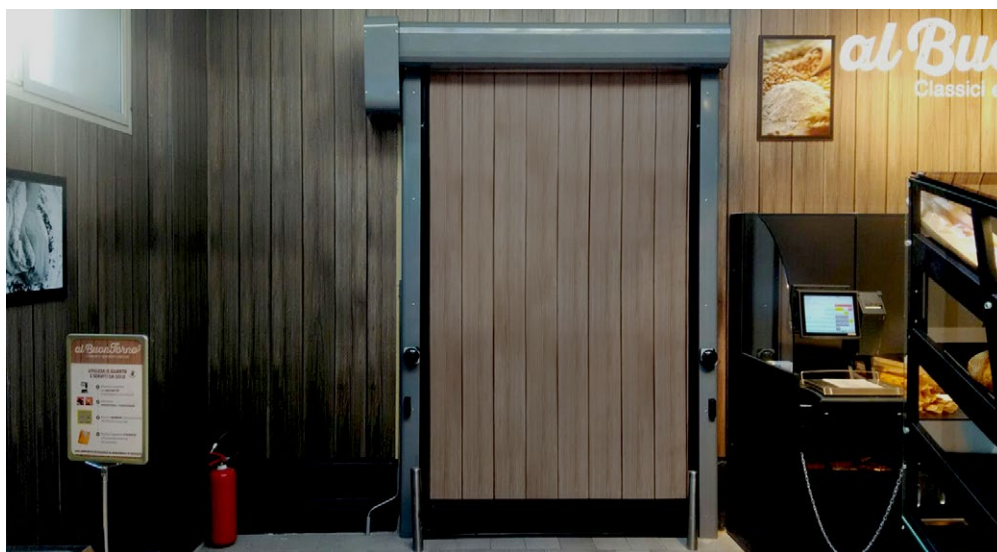


# APPLICATION

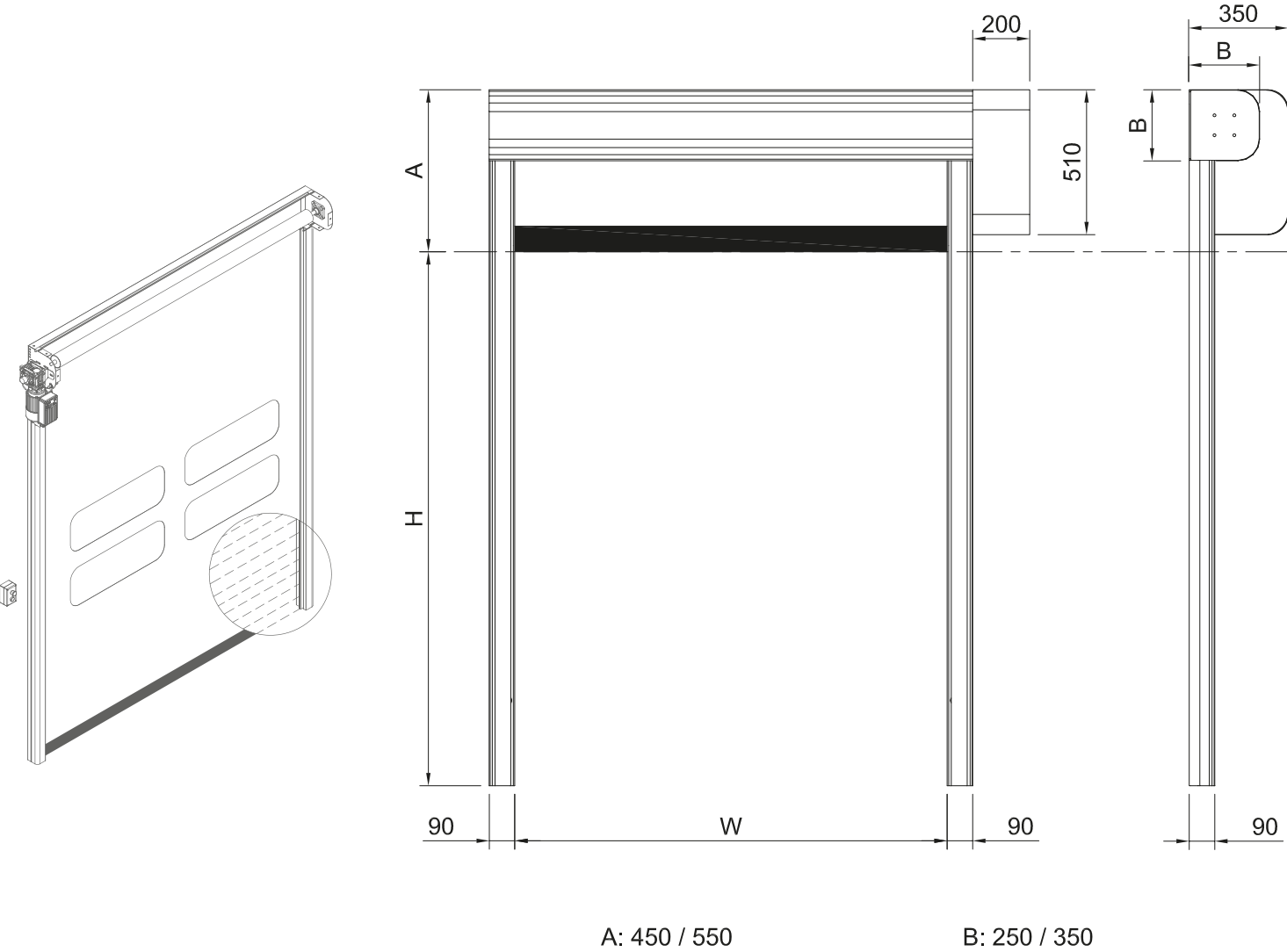
Supermarché

Station de lavage

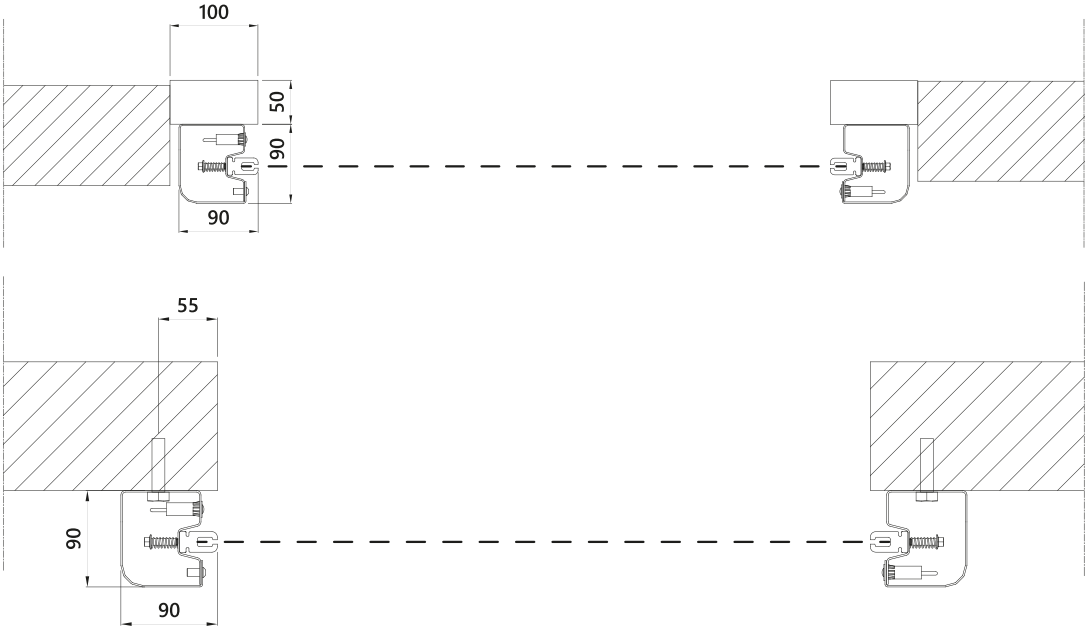
Convoyeur



# ENCOMBREMENTS



## DÉTAILS DE POSE





# CARACTÉRISTIQUES TABLIER

## TABLIER STANDARD

### Composition et épreuve

VUE EXTÉRIEURE			
Matière	Finition	Couleur	Épaisseur
PVC	Opaque	18 standard	0,7 mm
TOILE			
Matière	N. toile	Propriété	EN 2286-2
PES	1	1100Dtex 12x12	900 g/m²
VUE INTÉRIEURE			
Matière	Finition	Couleur	Épaisseur
PVC	Rugueux	18 standard	0,2 mm
RÉSISTANCE AU FROID ISO 4675/90 -50°C ±5			
ESSAI HYDROLYSE 75°C 95% humidité aucune variation			
TEST GASOIL - aucune variation			
ESSAI EAU DE MER aucune variation			
TEST OZONE ISO 3011 aucune fissure			
TEMPÉRATURE UTILISATION °C -30 +65			
ESSAI À LA FLAMME ISO 3795 < 100 mm/min			
PERFORATION RINA 3.A1.2.7 (N) > 100			
ESSAI 7 jours -70°C ISO 6065 aucune variation			

### Caractéristiques

ÉPAISSEUR ISO 2286/3 (mm) 0,9±0,1
POIDS ISO 2286/2 (kg/m²) 0,90±0,1
RÉSISTANCE À LA TRACTION ISO 1421 6000 N/50mm
ÉLONGATION DU FILS ISO 1421 4300 N/50mm
ÉLONGATION DE LA TRAME ISO 1421 4000 N/50mm
FILS - RÉSISTANCE DÉCHIRURE dIN 53363 (N) > 600
TRAME RÉSISTANCE DÉCHIRURE dIN 53363 (N) > 530
TEST DÉCOLLEMENT dIN EN ISO 2411 130 N/50mm
CONFORMITÉ - CE - Si
APPLICATION SPÉCIFIQUE Industrie, chambre froide, station lavage, supermarchés, magasins
ASSOCIATION -

### Couleurs disponibles



Translucide



Disponible isolée



Antistatique disponible

# TABLIER CERTIFIÉ FDA

Food Drug Administration  
usage agroalimentaire

## CARACTÉRISTIQUES TECHNIQUES

### Composition et épreuves

VUE EXTÉRIEURE			
Matière	Finition	Couleur	Épaisseur
PUR	Opaque	Blanc	0,6 mm
TOILE			
Matière	N. toile	Propriété	EN 2286-2
PET	1	2200 Dtex 12x12	1500 g/m²
VUE INTÉRIEURE			
Matière	Finition	Couleur	Épaisseur
PUR	Opaque	Blanc	0,6 mm
RÉSISTANCE AU FROID ISO 4675/90 -30°C ±5			
TEST TROPICAL 75°C 95% humidité aucune variation			
ESSAI DE CARBURANT DIESEL - aucune variation			
ESSAI EAU DE MER aucune variation			
TEST OZONE ISO 3011 aucune fissure			
T. UTILISATION °C -30 +65			
ABRASION ISO 5470/80, 5N C517 400 cycles (mg) 1			
POINÇONNAGE RINA 3.A1.2.7 (N) > 125			
ESSAI 7 JOURS -70°C ISO 6065 aucune variation			

### Caractéristiques

ÉPAISSEUR ISO 2286/3 (mm) 1,20±0,1
POIDS ISO 2286/2 (kg/m²) 1,30±0,1
RÉSISTANCE À LA TRACTION ISO 1421 6000 N / 50mm
DILATATION ISO 1421 [%] > 14
DILATATION DE LA TRAME ISO 1421 [%] > 20
RÉSISTANCE À LA DÉCHIRURE dIN 53363 (N) > 250
RÉSISTANCE À LA DÉCHIRURE TRAME dIN 53363 (N) > 220
TEST A L'ARRACHEMENT dIN EN ISO 2411 > 250 N / 50 mm
EXIGENCES CEE/FDA Oui
UTILISATION SPÉCIFIQUE salles blanches, clinique, hôpitaux
ASSOCIATION <b>DynamicRoll</b>

### Conditions

Les informations contenues dans ce document décrivent les caractéristiques du produit BMP EUROPE telles qu'elles ont été testées en laboratoire, à l'exception des autres indications, dans un environnement à une température de +23 degrés °C à 50 %d'humidité relative. Elle ne reflète pas nécessairement les conditions d'utilisation industrielle et ne garantit pas que le produit convient à certaines applications. Le client reste responsable de la bonne sélection et de l'utilisation correcte du produit BMP EUROPE. BMP EUROPE ne pourra être tenu pour responsable en cas de dommages résultant de l'utilisation de ses produits. Les modifications nécessaires à ces données peuvent être apportées sans préavis.

# CARACTÉRISTIQUES CRISTAL

## PVC TRANSPARENT (HUBLOT)

 COMPATIBLE SEULEMENT AVEC LES ENVIRONNEMENTS À TEMPÉRATURE POSITIVE

### FENÊTRES - CRISTAL

#### FICHE TECHNIQUE

Article	SUPERCLEAR 1.2 mm FR
---------	----------------------

Caractéristiques techniques	Normes	Unités	Valeurs
Épaisseur	-	mm.	1.2
Poids total PVC	-	g/m <sup>2</sup>	1200
Transmission de la lumière	JIS K - 7361	%	97.3
Résistance à la traction <i>longitudinal</i>	JIS K - 6732	N	26.1
Résistance à la traction <i>transversal</i>	JIS K - 6732	N	24.3
Résistance déchirure <i>longitudinal</i>	JIS K - 6732	N	63.4
Résistance déchirure <i>transversal</i>	JIS K - 6732	N	63.9
Allongement <i>longitudinal</i>	JIS K - 6732	%	377
Allongement <i>transversal</i>	JIS K - 6732	%	378
Résistance au froid	JIS K - 6772	°C	-45

## ACCESSOIRES OPTIONNELS

### RADAR



LASER D'OUVERTURE  
TOF/SPOT  
pour usage intérieur



RADAR À MICRO-ONDES  
contrôle du mouvement  
bidirectionnel et transversal



RADAR À MICRO-ONDES  
de mouvement et présence de  
personnes / véhicules

### FEUX DE CIRCULATION



FEU DE CIRCULATION  
VERT  
lumière permanente  
monochrome



FEU DE CIRCULATION  
ROUGE  
lumière permanente  
monochrome



FEU DE CIRCULATION  
LED  
avec compte à rebours



BARRIÈRES DE  
CIRCULATION LED

### BOUTONS



BOUTON VERT  
"OUVRIR"  
avec boîte



BOUTON NOIR  
"OUVRIR"  
coup de poing



BOUTON  
"STOP" À  
VERROUILLAGE  
avec boîte



BOUTON  
SANS  
CONTACT



BOUTON DE FEU  
DE CIRCULATION  
À DOUBLE  
FONCTION  
signalisation  
intermittente  
de l'ouverture/  
fermeture des  
portes



ANÉMOMÈTRE



SÉLECTEUR À CLÉ



RADIOCOMMANDE



BUTÉE DE PROTECTION  
B-PROTECT



CONTACT À TIRETTE



BOUCLE MAGNÉTIQUE

Depuis 1997 produit de qualité

**BMP EUROPE** HIGH SPEED DOORS  
Strada della Freisa 1 - Villanova d'Asti 14019 (AT)  
+39 0141 948843  
[www.bmpdoors.com](http://www.bmpdoors.com) - [info@bmpdoors.com](mailto:info@bmpdoors.com)

03/2024